

# 利用ガイド

## 土工集計表



jp.meissa.ai



お問い合わせ

# 目次

## 土工集計表

### 1. 概要および主要機能

土工集計表

### 2. 使用前の準備事項

土工集計表を使用するために必要な準備物

### 3. 設計データアップロード

施工管理計画および計画高

### 4. 土工集計表の作成

詳細集計表および数量内訳書

### 5. 現況データアップロード

地盤

### 6. 問い合わせ

メイサホームページ及びマニュアル

# 1. 概要および主要機能

## 土工集計表

土工集計表機能は、ドローン撮影による現況高と計画高を比較し、**区域ごとの土量を自動で算出・表形式で出力する機能**です。

← 詳細集計表 ①

📄 エクセルファイルでエクスポート

+ 数量内訳書

土工進捗率  69.0%

📅 日付指定

施工管理	区分	地層区分	全数量				以前の日付対比の搬出量 (m³)			
			計画数量	残土量	累積土工量	日付別の合計	2024-02-06	2024-01-04	2023-12-01	2023-11-07
計画高							掘削面(計画高).tif	掘削面(計画高).tif	掘削面(計画高).tif	掘削面(計画高).tif
地盤							軟岩	データなし	データなし	データなし
施工管理計画							ver.1	ver.1	ver.1	ver.1
◆ A-1 進捗率: 44.3%	切土	土量	32,069	17,846	14,223	422	-6,408	996	5,834	0
		軟岩	0	10	-10	-6	-6	0	0	0
		切土の小計	32,069	17,856	14,213	416	-6,414	996	5,834	0
	盛土	盛土	0	1	-1	-1	35	-36	0	0
		盛土の小計	0	1	-1	-1	35	-36	0	0
◇ A-2 進捗率: 81.2%	切土	土量	33,653	5,868	27,785	13,722	1,132	99	12,491	0
		軟岩	0	457	-457	-233	-233	0	0	0
		切土の小計	33,653	6,325	27,328	13,489	899	99	12,491	0
	盛土	盛土	0	3	-3	-3	123	-125	-1	0
		盛土の小計	0	3	-3	-3	123	-125	-1	0
◇ B-1 進捗率: 69.4%	切土	土量	39,589	12,036	27,553	9,728	1,160	6,938	1,630	0
		軟岩	0	0	0	0	0	0	0	0
		切土の小計	39,589	12,036	27,553	9,728	1,160	6,938	1,630	0
	盛土	盛土	0	60	-60	-60	-60	0	0	0
		盛土の小計	0	60	-60	-60	-60	0	0	0

**日付ごとの作業量や残土量を比較できるため、土工事全体の進捗状況を把握しやすく、効率的な施工管理につながります。**

# 1. 概要および主要機能

## 土工集計表

土工集計表機能は、ドローン撮影による現況高と計画高を比較し、**区域ごとの土量を自動で算出・表形式で出力する機能**です。

← 詳細集計表 ①

📄 エクセルファイルでエクスポート

+ 数量内訳書

土工進捗率 <div><div></div></div> 69.0%							📅 日付指定			
施工管理	区分	地層区分	全数量				以前の日付対比の搬出量 (m³)			
			計画数量	残土量	累積土量	日付別の合計	2024-02-06	2024-01-04	2023-12-01	2023-11-07
計画高							掘削面(計画高).tif	掘削面(計画高).tif	掘削面(計画高).tif	掘削面(計画高).tif
地盤							軟岩	データなし	データなし	データなし
施工管理計画							ver.1	ver.1	ver.1	ver.1
🔹 A-1 進捗率: 44.3%	切土	土量	32,069	17,846	14,223	422	-6,408	996	5,834	0
		軟岩	0	10	-10	-6	-6	0	0	0
		切土の小計	32,069	17,856	14,213	416	-6,414	996	5,834	0
	盛土	盛土	0	1	-1	-1	35	-36	0	0
		盛土の小計	0	1	-1	-1	35	-36	0	0
🔹 A-2 進捗率: 81.2%	切土	土量	33,653	5,868	27,785	13,722	1,132	99	12,491	0
		軟岩	0	457	-457	-233	-233	0	0	0
		切土の小計	33,653	6,325	27,328	13,489	899	99	12,491	0
	盛土	盛土	0	3	-3	-3	123	-125	-1	0
		盛土の小計	0	3	-3	-3	123	-125	-1	0
🔹 B-1 進捗率: 69.4%	切土	土量	39,589	12,036	27,553	9,728	1,160	6,938	1,630	0
		軟岩	0	0	0	0	0	0	0	0
		切土の小計	39,589	12,036	27,553	9,728	1,160	6,938	1,630	0
	盛土	盛土	0	60	-60	-60	-60	0	0	0
		盛土の小計	0	60	-60	-60	-60	0	0	0

土工集計表は後からダウンロードでき、**報告書作成にも活用できます。**  
**計画変更にも対応し、再計算やデータ保存が行えます。**



# 目次

## 土工集計表

### 1. 概要および主要機能

土工集計表

### 2. 使用前の準備事項

土工集計表を使用するために必要な準備物

### 3. 設計データアップロード

施工管理計画および計画高

### 4. 土工集計表の作成

詳細集計表および数量内訳書

### 5. 現況データアップロード

地盤

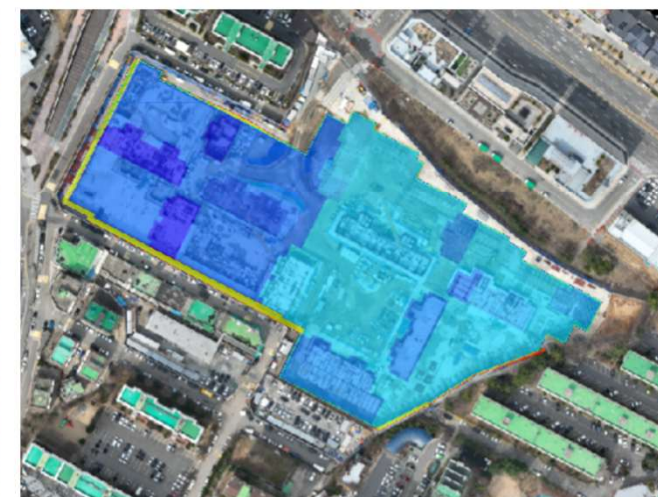
### 6. 問い合わせ

メイサホームページ及びマニュアル

## 2. 使用前の準備事項

# 土工集計表を使用するために必要な準備物

土工集計表を使用するには、以下の3点が必要です。



### 1 GCPマーク

精度を高めるため、GCPマーキング済みの現場状況を基にした土工集計表を使用できます。

### 2 施工管理計画

区域ごとの数量計算を行うため、区域を分けた区域図を用いた施工管理計画が必要となります。

### 3 計画高

現況高や地盤高ではなく、計画高を反映した計画高ファイルが必要です。

# 目次

## 土工集計表

### 1. 概要および主要機能

土工集計表

### 2. 使用前の準備事項

土工集計表を使用するために必要な準備物

### 3. 設計データアップロード

施工管理計画および計画高

### 4. 土工集計表の作成

詳細集計表および数量内訳書

### 5. 現況データアップロード

地盤

### 6. 問い合わせ

メイサホームページ及びマニュアル



# 施工管理計画

The screenshot displays the Meissa Spatial Data Platform interface. On the left, a sidebar contains navigation options: 2D, 3D, 測量 (Measurement), レイヤー (Layers), and 土工 (Earthwork). The 3D view is selected, showing a map of a construction site with various colored areas labeled A-1, A-2, B-1, and B-2. The right-hand panel shows the '詳細情報' (Detailed Information) section for the file '2301005\_ゾーニング図面\_DSM.c'. It includes an 'アップロード情報' (Upload Information) section with the user 'meissa' and the date '2024-09-01'. Below this is the '土工エリア詳細' (Earthwork Area Details) section, which lists the areas A-1, A-2, B-1, and B-2, each with a '完了日選択' (Select Completion Date) button. A '変更履歴' (Change History) section is also visible, showing a list of changes with a date '2023-11-06' and a user 'meissa'.

**1** **ファイル追加**をクリックし、施工管理計画をアップロード

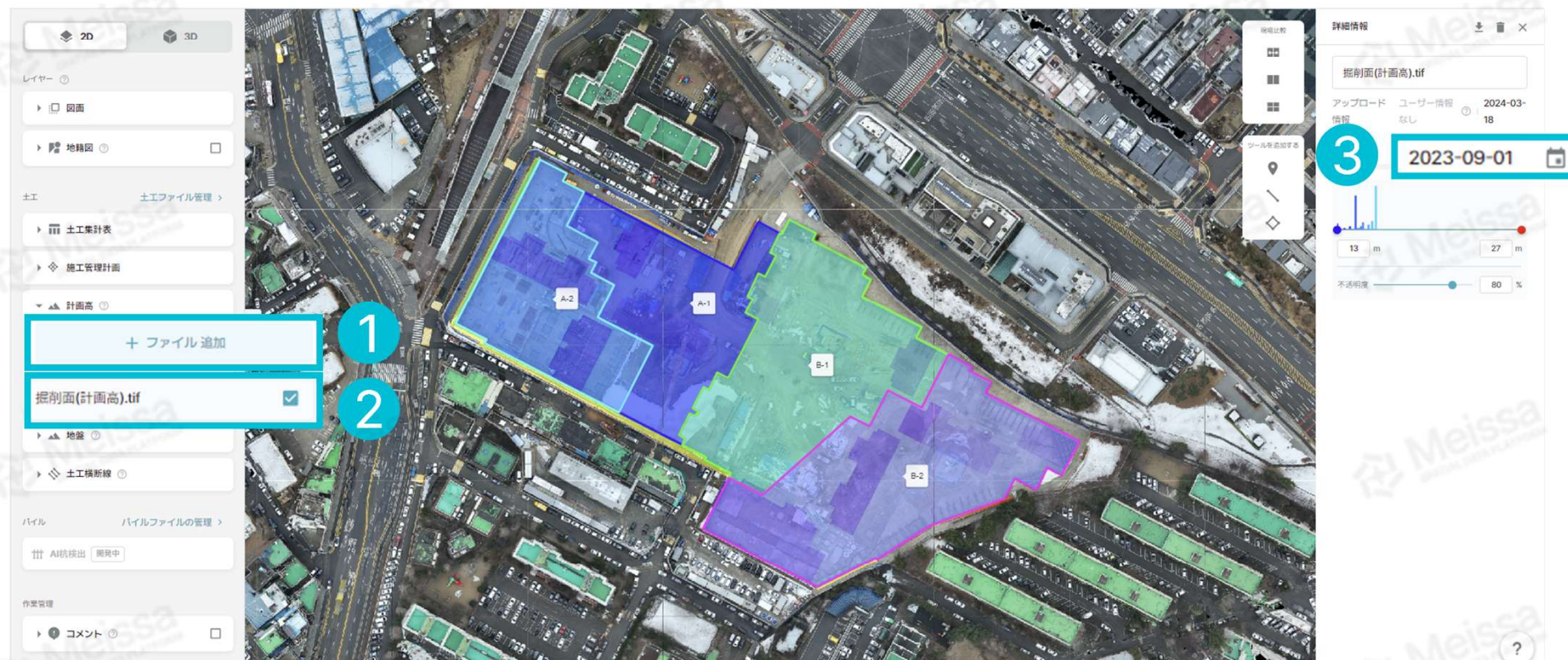
**2** ファイル名をクリックし、詳細ページへ移動

**3** **変更履歴**をクリックし、適用日を初回現場状況日より前の日付に設定

設定した適用日を基準に計算されます。



## 計画高



① **ファイル追加**をクリックし、計画高をアップロード

② ファイル名をクリックし、詳細ページへ移動

③ 適用日を初回現場状況日より前の日付に設定

設定した適用日を基準に計算されます。地盤高は**地盤**にアップロードしてください。

# 目次

## 土工集計表

### 1. 概要および主要機能

土工集計表

### 2. 使用前の準備事項

土工集計表を使用するために必要な準備物

### 3. 設計データアップロード

施工管理計画および計画高

### 4. 土工集計表の作成

詳細集計表および数量内訳書

### 5. 現況データアップロード

地盤

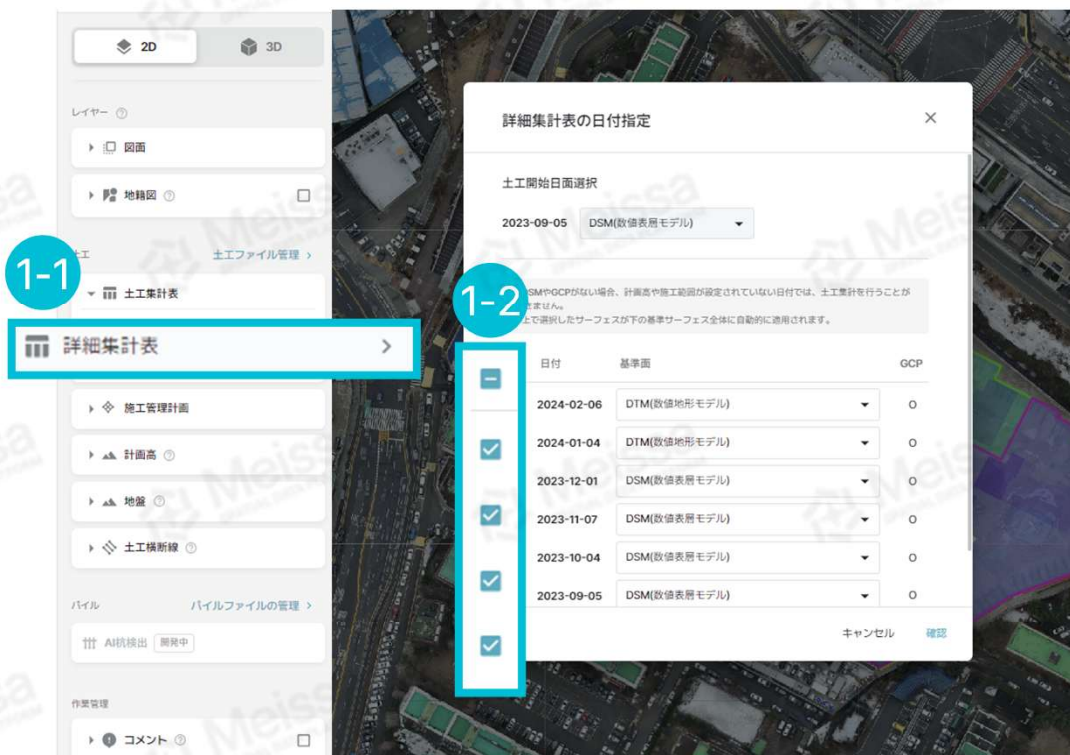
### 6. 問い合わせ

メイサホームページ及びマニュアル



#### 4. 土工集計表の作成

# 詳細集計表の作成



2

← 詳細集計表 ①

土工進捗率 69.0%

3

📄 エクセルファイルでエクスポート

+ 数量内訳書

施工管理	区分	地層区分	全数量				以前の日付対比の増減量 (m³)			
			計画数量	現土量	要掘土量	日付別の合計	2024-02-06	① 変更を修正	2024-01-04	2023-12-01
計画面							現用面(計+面高)1dF	X	現用面(計+面高)1dF	現用面(計+面高)1dF
地盤							数値	O	データなし	データなし
土工管理計画							ver.1	X	ver.1	ver.1
A-2 進捗率: 44.3%	切土	土層	32,069	17,846	14,223	422	-6,408	4	996	5,834
		数値	0	10	-10	-6	-6	-4	0	0
		切土の小計	32,069	17,856	14,213	416	-6,414	0	996	5,834
	盛土	盛土	0	1	-1	-1	35	0	-36	0
		盛土の小計	0	1	-1	-1	35	0	-36	0
A-2 進捗率: 81.2%	切土	土層	33,653	5,868	27,785	13,722	1,132	224	99	12,491
		数値	0	457	-457	-233	-233	-224	0	0
		切土の小計	33,653	6,325	27,328	13,489	899	0	99	12,491
	盛土	盛土	0	3	-3	-3	123	0	-125	-1
		盛土の小計	0	3	-3	-3	123	0	-125	-1
B-1 進捗率: 69.4%	切土	土層	39,589	12,036	27,553	9,728	1,160	0	6,938	1,630
		数値	0	0	0	0	0	0	0	0
		切土の小計	39,589	12,036	27,553	9,728	1,160	0	6,938	1,630
	盛土	盛土	0	60	-60	-60	-60	0	0	0
		盛土の小計	0	60	-60	-60	-60	0	0	0
切土	土層	54,307	13,167	41,140	27,803	4,323	0	16,791	6,669	
	数値	0	0	0	0	0	0	0	0	

1 詳細集計表をクリックし、確認する日付を指定

GCPマーキングがされていない日付は除外され、施工管理計画で完了処理となった区域も計算対象から除外されます。

2 選択日付の詳細数量を確認

選択した日付の現況高と計画高を比較し、前日比の土量を確認できます。

3 必要に応じて、エクスポートや数量内訳書を作成可能

# 詳細集計表の確認

← 詳細集計表 ①

土工進捗率

69.0%

②

Excelファイルでエクスポート

+ 数量内訳書

日付指定

施工管理	区分	地層区分	全数量				以前の日付対比の排出量 (m³)			
			計画数量	残土量	累積土工量	日付別の合計	① 変更を修正	2024-01-04	2023-12-01	2023-11-07
計画高							X	掘削面(計画高).tif	掘削面(計画高).tif	掘削面(計画高).tif
地盤							O	データなし	データなし	データなし
施工管理計画							X	ver.1	ver.1	ver.1
							4	996	5,834	0
							-4	0	0	0
							O	996	5,834	0
							0	-36	0	0
							0	-36	0	0
							224	99	12,491	0
							-224	0	0	0
							O	99	12,491	0
							0	-125	-1	0
							0	-125	-1	0
							0	6,938	1,630	0
							0	0	0	0
							O	6,938	1,630	0
							0	0	0	0
							0	0	0	0
							0	16,791	6,689	0
							0	0	0	0

## 1 区域や地層の区分

計画高や地盤にアップロードしたファイル名と、施工管理計画の区域名が表示されます。

## 2 全数量 (m³)

**計画数量**：ユーザーが入力した暫定計画数量です。（詳細集計表の計算に影響せず、記録用となります。）

**残土量**：選択した日付のうち、最新の現況高から計画高を差し引いた値です。（現況高までの残り量）

**日付別の合計**：選択した日付の全体土量の合計です。（前日比排出量 (m³) の合計)

※ 計画数量、残土量、累積土工量、日付別の合計は、計算に影響しません。



#### 4. 土工集計表の作成

## 詳細集計表の確認

← 詳細集計表 ①

📄 エクセルファイルでエクスポート

+ 数量内訳書

3

土工進捗率  69.0%

3

日付指定

施工管理	区分	地層区分	全数量				2024-02-06	以前の日付対比の搬出量 (m³)			
			計画数量	残土量	累積土工量	日付別の合計		2024-02-06	2024-01-04	2023-12-01	2023-11-07
計画高							掘削面(計画高).tif	掘削面(計画高).tif	掘削面(計画高).tif	掘削面(計画高).tif	
地盤							軟岩	データなし	データなし	データなし	
施工管理計画							ver.1	軟岩	データなし	データなし	
◆ A-1 進捗率: 44.3%	切土	土層	32,069	17,846	14,223	422	-6,408	ver.1	ver.1	ver.1	ver.1
		軟岩	0	10	-10	-6	-6	-6,408	996	5,834	0
		切土の小計	32,069	17,856	14,213	416	-6,414	-6	0	0	0
	盛土	盛土	0	1	-1	-1	35	-6,414	996	5,834	0
		盛土の小計	0	1	-1	-1	35				
◆ A-2 進捗率: 81.2%	切土	土層	33,653	5,868	27,785	13,722	1,132	35	-36	0	0
		軟岩	0	457	-457	-233	-233	35	-36	0	0
		切土の小計	33,653	6,325	27,328	13,489	899	1,132	99	12,491	0
	盛土	盛土	0	3	-3	-3	123	-233	0	0	0
		盛土の小計	0	3	-3	-3	123				
◆ B-1 進捗率: 69.4%	切土	土層	39,589	12,036	27,553	9,728	1,160	123	-125	-1	0
		軟岩	0	0	0	0	0	1,160	6,938	1,630	0
		切土の小計	39,589	12,036	27,553	9,728	1,160	0	0	0	0
	盛土	盛土	0	60	-60	-60	-60	1,160	6,938	1,630	0
		盛土の小計	0	60	-60	-60	-60	0	0	0	0
切土	土層	54,307	13,167	41,140	27,803	4,323	1,160	6,938	1,630	0	
	軟岩	0	0	0	0	0	-60	0	0	0	


### 3 以前の日付対比の搬出量

計算日付を選択すると、設定した日付を基準に、最も近い日付との比較値が表示されます。

該当日付の搬出量 = (前日の現況高 - 計画高)  
- (該当日の現況高 - 計画高)

例) 08/08 搬出量 = (7/30 現況高 10,000 - 計画高 5,000)  
- (08/08 現況高 9,000 - 計画高 5,000)  
= 1,000

1

◀ 数量内訳書 1 ✎
📄 エクセルファイルでエクスポート
🗑 削除

❗ 数量内訳書は、詳細集計表から抽出したデータです。後で詳細集計表が変更されても、数量内訳書には反映されません。

⚠ 細別項目の数量を正確に入力してください。数量の合計と日付別の合計が一致する必要があります。

区分	地質	細別	数量	日付別の合計	累積土工量	残土量	計画数量
切土	soil	砂利	10,000	51,675	110,701	48,917	159,618
		玉石混り砂	5,000				
		礫	5,000				
		その他	10,000				
		✚ アイテムを追加					
	軟岩	✚ アイテムを追加		-239	-467	467	0
	切土の小計		30,000	51,436	110,234	49,384	159,618
盛土	盛土		-73	-73	-73	73	0
	盛土の小計		-73	-73	-73	73	0

### 詳細情報

土工進捗率 69.0%

管理 進捗率

- ◇ A-1 44.3%
- ◇ A-2 81.2%
- ◇ B-1 69.4%
- ◇ B-2 75.7%

---

### 集計表の日付

日付	基準面
2024-02-06	DTM(数値地形モデル)
2024-01-04	DTM(数値地形モデル)
2023-12-01	DSM(数値表層モデル)
2023-11-07	DSM(数値表層モデル)

## 1 数量内訳書の作成

詳細集計表で数量内訳書をクリックすると、数量内訳書を作成できます。

## 2 アイテムを追加

アイテムを追加から、詳細土量の規格や数量を直接入力できます。  
入力した数量の**小計**は、**日付別の合計**と一致している必要があります。

+ 数量内訳書

# 目次

## 土工集計表

### 1. 概要および主要機能

土工集計表

### 2. 使用前の準備事項

土工集計表を使用するために必要な準備物

### 3. 設計データアップロード

施工管理計画および計画高

### 4. 土工集計表の作成

詳細集計表および数量内訳書

### 5. 現況データアップロード

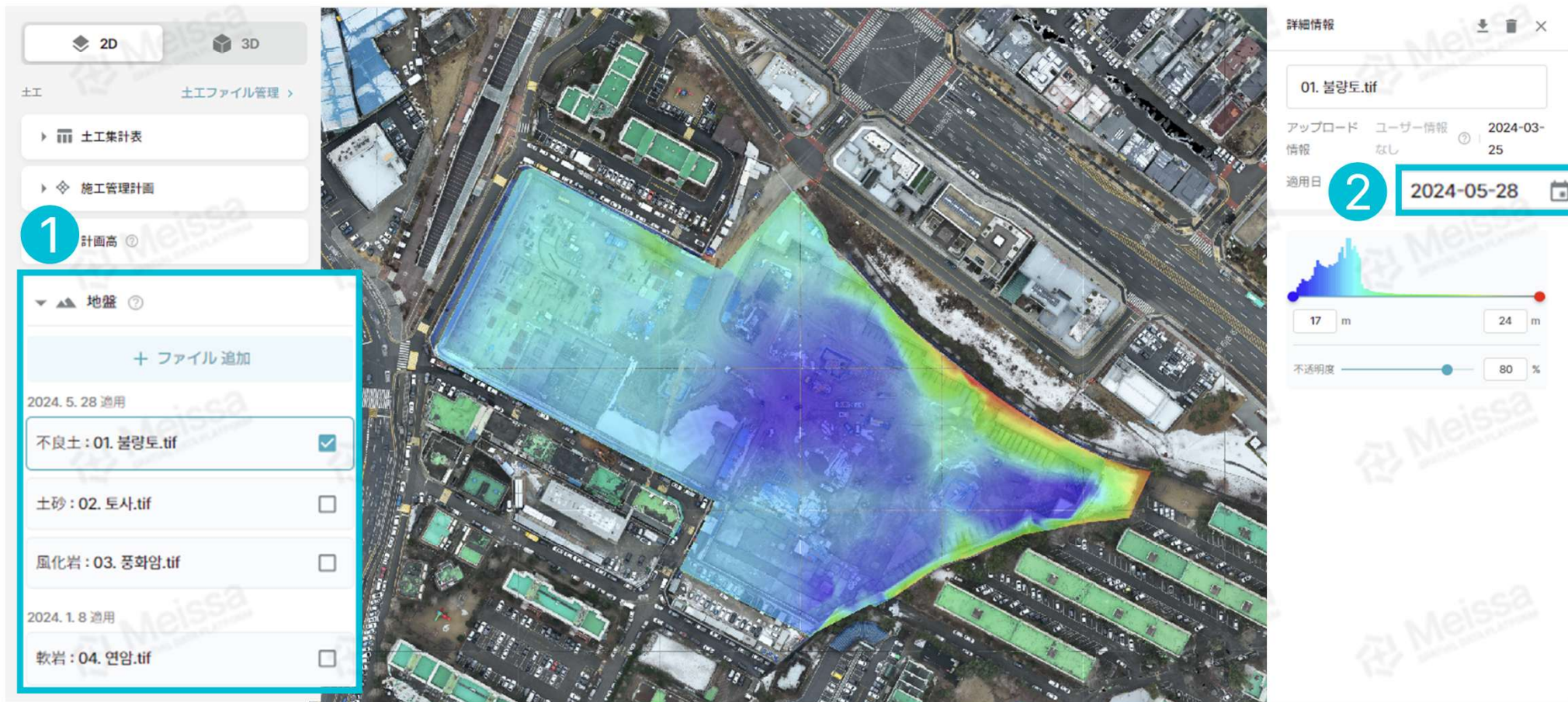
地盤

### 6. 問い合わせ

メイサホームページ及びマニュアル



# 地盤



2D 3D

土工 土工ファイル管理 >

土工集計表

施工管理計画

1 計画高

地盤

+ ファイル追加

2024. 5. 28 適用

不良土: 01. 불량토.tif ☒

土砂: 02. 토사.tif ☐

風化岩: 03. 풍화암.tif ☐

2024. 1. 8 適用

軟岩: 04. 연암.tif ☐

詳細情報

01. 불량토.tif

アップロード 2024-03-25

ユーザー情報 なし

適用日 2 2024-05-28

17 m 24 m

不透明度 80 %

## 1 ファイル追加をクリックし、地盤をアップロード

地盤には、必ず計画高ではなく、地盤高を反映した地盤ファイルが必要です。

## 2 適用日の設定

設定した適用日から計算されるため、適用日は初回現場状況日より前の日付に設定してください。

アップロードしたファイル名をクリックすると、適用日を設定できます。



# 地盤

施工管理	区分	地層区分	全数量				以前の日付対比の搬出量 (m³)			
			計画数量	残土量	累積土工量	日付別の合計	2024-02-06	2024-01-04	2023-12-01	
計画高							掘削面(計画高).tif	掘削面(計画高).tif	掘削面(計画高).tif	
地盤							土砂他3個	土砂他3個	土砂他3個	
施工管理計画							ver.1	ver.1	ver.1	
◇ A-1 進捗率: 50.0%	切土	土量	17,304	7,778	9,526	-5,470	-4,764	-706	0	
		不良土	3,863	494	3,369	-9	-37	28	0	
		土砂	6,396	2,314	4,082	-119	-929	810	0	
		風化岩	8,053	7,212	841	229	-630	859	0	
		軟岩	10	10	0	-1	-6	5	0	
		切土の小計	35,626	17,808	17,818	-5,370	-6,366	996	0	
	盛土	盛土	0	1	-1	-1	35	-36	0	
		盛土の小計	0	1	-1	-1	35	-36	0	
	◇ A-2 進捗率: 81.6%	切土	土量	15,965	663	15,302	-37	2,169	-2,206	0
			不良土	7,388	306	7,082	301	85	216	0
土砂			8,808	3,338	5,470	425	-1,789	2,214	0	
風化岩			2,232	1,684	548	202	-50	252	0	
軟岩			729	457	272	-16	-233	217	0	
切土の小計			35,122	6,448	28,674	875	182	693	0	
盛土		盛土	0	4	-4	-3	122	-125	0	
		盛土の小計	0	4	-4	-3	122	-125	0	

## ③ 必要に応じてエクセルや土工集計表を作成可能

アップロードした地盤ファイルは、土工集計表で確認できます。

# 目次

## 土工集計表

### 1. 概要および主要機能

土工集計表

### 2. 使用前の準備事項

土工集計表を使用するために必要な準備物

### 3. 設計データアップロード

施工管理計画および計画高

### 4. 土工集計表の作成

詳細集計表および数量内訳書

### 5. 現況データアップロード

地盤

### 6. 問い合わせ

メイサホームページ及びマニュアル

# メイサホームページ及びマニュアル

下記のQRコードを読み取っていただくと、  
お問い合わせフォームやマニュアルをご確認いただけます。

問い合わせフォーム



マニュアル



# スマート建設の未来へ メイサと共に

End of documents

会社名	株式会社メイサ
代表取締役社長	チェ・ソクウォン、キム・ドンヨン
電子メール	<a href="mailto:info@meissa.ai">info@meissa.ai</a>
電話番号	+82-2-883-2140
主なサービス	ドローンデータプラットフォーム
ウェブサイト	<a href="http://jp.meissa.ai">jp.meissa.ai</a>
事業者番号	276-87-00796
本社・研究所	ソウル特別市江南区奉恩寺路18ビル70

アクセス

